



*T*

*A*

*K*

*A*

*R*

*A*

Die Kollektion „takara 宝“ (jap. 1. Schatz, Kostbarkeit; 2. Juwel,  
Kleinod, etw. Wertvolles und 3. Reichtum, Gut, Besitz) versammelt  
Scherben, die mir zufallen - von Freunden und Bekannten,  
über Berliner Keramikünstler oder Fundstücke  
auf meinem Lebensweg.

The collection „takara 宝“ (jap. 1. treasure, preciousness; 2. jewel,  
jewel, treasure, sth. valuable and 3. wealth, good, possession) collects  
shards that fall to me - from friends and acquaintances,  
via Berlin ceramic artists or found objects.



**Titel / Title:** GIN·PAI  
ぎん・ぱい

**Art. Nr. / No:** K031

**Kollektion / Collection:** takara 宝

**Signatur / Signature<sup>1</sup>:**



**Abmessungen / Measurements:** H 6,5 cm, Ø 5,5 cm

**Material:** Keramik | Ceramics

**Technik / Technique<sup>2</sup>:** Traditionell | traditional

**Finish:** Weißgold | white gold

**Jahr / Year:** 2020

**Herkunft / Origin:** Fundstück, unbekannter Künstler

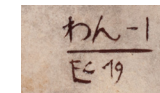


**Titel / Title:** WAN-I  
わん-I

**Art. Nr. / No:** K019

**Kollektion / Collection:** takara 宝

**Signatur / Signature<sup>1</sup>:**



**Abmessungen / Measurements:** -

**Material:** Keramik | Ceramics

**Technik / Technique<sup>2</sup>:** Traditionell | traditional

**Finish:** Bronze | brass

**Jahr / Year:** 2019

**Herkunft / Origin:** Fundstück, unbekannter Künstler

<sup>1</sup> Das Objekt wurde mit Urushi auf der Unterseite signiert.

<sup>2</sup> Bei der traditionellen Technik wird Urushi (Japanlack) mit verschiedenen Materialien vermischt und dadurch der Kleber für jedes Objekt händisch hergestellt. Für die Moderne Technik wird regulärer Porzellankleber herangezogen

<sup>1</sup> The object is signed at the bottom with urushi (japanese lacquer).

<sup>2</sup> In the traditional technique, urushi (Japanese lacquer) is mixed with various materials to create the glue for each object by hand. For the modern technique, regular porcelain glue is used.

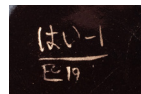


**Titel / Title:** HAI-I  
はい-I

**Art. Nr. / No:** Ko21

**Kollektion / Collection:** takara 宝

**Signatur / Signature<sup>1</sup>:**



**Abmessungen / Measurements:** H 11,5 cm, Ø 10,5 cm

**Material:** Keramik | Ceramics

**Technik / Technique<sup>2</sup>:** Traditionell | traditional

**Finish:** Bronze | brass

**Jahr / Year:** 2019

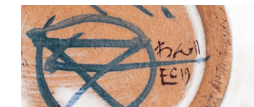
**Herkunft / Origin:** Fundstück, unbekannter Künstler

**Titel / Title:** WAN-II  
わん-II

**Art. Nr. / No:** Ko20

**Kollektion / Collection:** takara 宝

**Signatur / Signature<sup>1</sup>:**



**Abmessungen / Measurements:** -

**Material:** Keramik | Ceramics

**Technik / Technique<sup>2</sup>:** Traditionell | traditional

**Finish:** Bronze | brass

**Jahr / Year:** 2019

**Herkunft / Origin:** Nachlaß, unbekannter Künstler

<sup>1</sup> Das Objekt wurde mit Urushi auf der Unterseite signiert.

<sup>2</sup> Bei der traditionellen Technik wird Urushi (Japanlack) mit verschiedenen Materialien vermischt und dadurch der Kleber für jedes Objekt händisch hergestellt. Für die Moderne Technik wird regulärer Porzellankleber herangezogen

<sup>1</sup> The object is signed at the bottom with urushi (japanese lacquer).

<sup>2</sup> In the traditional technique, urushi (Japanese lacquer) is mixed with various materials to create the glue for each object by hand. For the modern technique, regular porcelain glue is used.

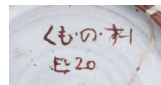


**Titel / Title:** KUMO·NO·SU-I  
くものす-I

**Art. Nr. / No:** Ko48

**Kollektion / Collection:** takara 宝

**Signatur / Signature<sup>1</sup>:**



**Abmessungen / Measurements:** -

**Material:** Keramik | Ceramics

**Technik / Technique<sup>2</sup>:** Traditionell | traditional

**Finish:** Silber | silver

**Jahr / Year:** 2020

**Herkunft / Origin:** Nachlaß, unbekannter Künstler

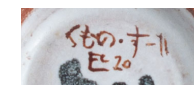


**Titel / Title:** KUMO·NO·SU-II  
くものす-II

**Art. Nr. / No:** Ko49

**Kollektion / Collection:** takara 宝

**Signatur / Signature<sup>1</sup>:**



**Abmessungen / Measurements:** H 6 cm, Ø 9,5 cm

**Material:** Keramik | Ceramics

**Technik / Technique<sup>2</sup>:** Traditionell | traditional

**Finish:** Silber | silver

**Jahr / Year:** 2020

**Herkunft / Origin:** Nachlaß, unbekannter Künstler

<sup>1</sup> Das Objekt wurde mit Urushi auf der Unterseite signiert.

<sup>2</sup> Bei der traditionellen Technik wird Urushi (Japanlack) mit verschiedenen Materialien vermischt und dadurch der Kleber für jedes Objekt händisch hergestellt. Für die Moderne Technik wird regulärer Porzellankleber herangezogen

<sup>1</sup> The object is signed at the bottom with urushi (japanese lacquer).

<sup>2</sup> In the traditional technique, urushi (japanese lacquer) is mixed with various materials to create the glue for each object by hand. For the modern technique, regular porcelain glue is used.

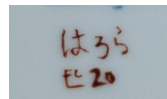


Titel / Title: HARO  
はろう

Art. Nr. / No: KO44

Kollektion / Collection: takara 宝

Signatur / Signature<sup>1</sup>:



Abmessungen / Measurements: Ø 215 cm

Material: Porzellan | Porcelain

Technik / Technique<sup>2</sup>: Modern | modern

Finish: Bronze | brass

Jahr / Year: 2020

Herkunft / Origin: Kahla Porzellan



Titel / Title: AKIZU  
あきず

Art. Nr. / No: KO45

Kollektion / Collection: takara 宝

Signatur / Signature<sup>1</sup>:



Abmessungen / Measurements: Ø 215 cm

Material: Porzellan | porcelain

Technik / Technique<sup>2</sup>: Modern | modern

Finish: Bronze | brass

Jahr / Year: 2020

Herkunft / Origin: Fundstück, Manufaktur unbekannt

<sup>1</sup> Das Objekt wurde mit Urushi auf der Unterseite signiert.

<sup>2</sup> Bei der traditionellen Technik wird Urushi (Japanlack) mit verschiedenen Materialien vermischt und dadurch der Kleber für jedes Objekt händisch hergestellt. Für die Moderne Technik wird regulärer Porzellankleber herangezogen

<sup>1</sup> The object is signed at the bottom with urushi (japanese lacquer).

<sup>2</sup> In the traditional technique, urushi (japanese lacquer) is mixed with various materials to create the glue for each object by hand. For the modern technique, regular porcelain glue is used.



**Titel / Title:** CHISA·NA·GAKU  
ちいさ・な・がく

**Art. Nr. / No:** K058

**Kollektion / Collection:** takara 宝

**Signatur / Signature<sup>1</sup>:**



**Abmessungen / Measurements:** H 90 cm, Ø 45 cm

**Material:** Keramik | ceramics

**Technik / Technique<sup>2</sup>:** Traditionell | traditional

**Finish:** 23,75 Karat Rosenoble-Gold |  
23,75 Carat Rosenoble Gold

**Jahr / Year:** 2021

**Herkunft / Origin:** Fundstück, unbekannter Künstler

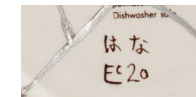


**Titel / Title:** HANA  
はな

**Art. Nr. / No:** K056

**Kollektion / Collection:** takara 宝

**Signatur / Signature<sup>1</sup>:**



**Abmessungen / Measurements:** Ø 15 cm

**Material:** Porzellan | porcelain

**Technik / Technique<sup>2</sup>:** Modern | modern

**Finish:** Silbereffekt | silver effect

**Jahr / Year:** 2020

**Herkunft / Origin:** Villeroy & Boch

<sup>1</sup> Das Objekt wurde mit Urushi auf der Unterseite signiert.

<sup>2</sup> Bei der traditionellen Technik wird Urushi (Japanlack) mit verschiedenen Materialien vermischt und dadurch der Kleber für jedes Objekt händisch hergestellt. Für die Moderne Technik wird regulärer Porzellankleber herangezogen

<sup>1</sup> The object is signed at the bottom with urushi (japanese lacquer).

<sup>2</sup> In the traditional technique, urushi (japanese lacquer) is mixed with various materials to create the glue for each object by hand. For the modern technique, regular porcelain glue is used.

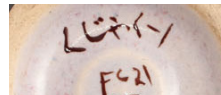


**Titel / Title:** KUJAKU-I  
くじゃく-I

**Art. Nr. / No:** Ko59

**Kollektion / Collection:** takara 宝

**Signatur / Signature<sup>1</sup>:**



**Abmessungen / Measurements:** H 60 cm Ø 82 cm (Tasse)  
Ø 136 cm (Untertasse)

**Material:** Keramik | ceramics

**Technik / Technique<sup>2</sup>:** Traditionell | traditional

**Finish:** 23,75 Karat Rosenoble-Gold |  
23,75 Carat Rosenoble Gold

**Jahr / Year:** 2021

**Herkunft / Origin:** Fundstück, unbekannter Künstler

<sup>1</sup> Das Objekt wurde mit Urushi auf der Unterseite signiert.

<sup>2</sup> Bei der traditionellen Technik wird Urushi (Japanlack) mit verschiedenen Materialien vermischt und dadurch der Kleber für jedes Objekt händisch hergestellt. Für die Moderne Technik wird regulärer Porzellankleber herangezogen



**Titel / Title:** KUJAKU-II  
くじゃく-II

**Art. Nr. / No:** Ko60

**Kollektion / Collection:** takara 宝

**Signatur / Signature<sup>1</sup>:**



**Abmessungen / Measurements:** Ø 136 cm

**Material:** Keramik | Ceramics

**Technik / Technique<sup>2</sup>:** Traditionell | traditional

**Finish:** 23,75 Karat Rosenoble-Gold |  
23,75 Carat Rosenoble Gold

**Jahr / Year:** 2021

**Herkunft / Origin:** Fundstück, unbekannter Künstler

<sup>1</sup> The object is signed at the bottom with urushi (japanese lacquer).

<sup>2</sup> In the traditional technique, urushi (japanese lacquer) is mixed with various materials to create the glue for each object by hand. For the modern technique, regular porcelain glue is used.



**Titel / Title:** CHOKU-II  
ちよく-II

**Art. Nr. / No:** Ko69

**Kollektion / Collection:** takara 宝

**Signatur / Signature<sup>1</sup>:**



**Abmessungen / Measurements:** H 20 cm Ø 92 cm

**Material:** Porzellan | porcelain

**Technik / Technique<sup>2</sup>:** Traditionell | traditional

**Finish:** 23,75 Karat Rosenoble-Gold |  
23,75 Carat Rosenoble Gold

**Jahr / Year:** 2021

**Herkunft / Origin:** Bruchware gespendet von JAPANWELT

<sup>1</sup> Das Objekt wurde mit Urushi auf der Unterseite signiert.

<sup>2</sup> Bei der traditionellen Technik wird Urushi (Japanlack) mit verschiedenen Materialien vermischt und dadurch der Kleber für jedes Objekt händisch hergestellt. Für die Moderne Technik wird regulärer Porzellankleber herangezogen



**Titel / Title:** CHOKU-III  
ちよく-III

**Art. Nr. / No:** Ko70

**Kollektion / Collection:** takara 宝

**Signatur / Signature<sup>1</sup>:**

**Abmessungen / Measurements:** H 20 cm Ø 92 cm

**Material:** Porzellan | porcelain

**Technik / Technique<sup>2</sup>:** Traditionell | traditional

**Finish:** 23,75 Karat Rosenoble-Gold |  
23,75 Carat Rosenoble Gold

**Jahr / Year:** 2022

**Herkunft / Origin:** Bruchware gespendet von JAPANWELT

<sup>1</sup> The object is signed at the bottom with urushi (japanese lacquer).

<sup>2</sup> In the traditional technique, urushi (japanese lacquer) is mixed with various materials to create the glue for each object by hand. For the modern technique, regular porcelain glue is used.





**Titel / Title:** CHOKU-IV  
ちよく-IV

**Art. Nr. / No:** Ko71

**Kollektion / Collection:** takara 宝

**Signatur / Signature<sup>1</sup>:**

**Abmessungen / Measurements:** -

**Material:** Porzellan | porcelain

**Technik / Technique<sup>2</sup>:** Traditionell | traditional

**Finish:** Bronze | brass

**Jahr / Year:** 2021

**Herkunft / Origin:** Bruchware gespendet von JAPANWELT

<sup>1</sup> Das Objekt wurde mit Urushi auf der Unterseite signiert.

<sup>2</sup> Bei der traditionellen Technik wird Urushi (Japanlack) mit verschiedenen Materialien vermischt und dadurch der Kleber für jedes Objekt händisch hergestellt. Für die Moderne Technik wird regulärer Porzellankleber herangezogen

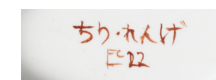


**Titel / Title:** CHOKU-V  
ちよく-V

**Art. Nr. / No:** Ko83

**Kollektion / Collection:** takara 宝

**Signatur / Signature<sup>1</sup>:**



**Abmessungen / Measurements:** H 1,8 cm Ø 8,5 cm

**Material:** Porzellan | porcelain

**Technik / Technique<sup>2</sup>:** Traditionell | traditional

**Finish:** 23,75 Karat Rosenoble-Gold |  
23,75 Carat Rosenoble Gold

**Jahr / Year:** 2022

**Herkunft / Origin:** Bruchware gespendet von JAPANWELT

<sup>1</sup> The object is signed at the bottom with urushi (japanese lacquer).

<sup>2</sup> In the traditional technique, urushi (japanese lacquer) is mixed with various materials to create the glue for each object by hand. For the modern technique, regular porcelain glue is used.

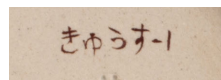


**Titel / Title:** KYŪSU-I  
きゅうす-I

**Art. Nr. / No:** Ko61

**Kollektion / Collection:** takara 宝

**Signatur / Signature<sup>1</sup>:**



**Abmessungen / Measurements:** H 100 cm Ø 120 cm  
Fassungsvermögen 400 ml

**Material:** Porzellan | porcelain

**Technik / Technique<sup>2</sup>:** Traditionell | traditional

**Finish:** 23,75 Karat Rosenoble-Gold |  
23,75 Carat Rosenoble Gold

**Jahr / Year:** 2021

**Herkunft / Origin:** Bruchware gespendet von JAPANWELT

<sup>1</sup> Das Objekt wurde mit Urushi auf der Unterseite signiert.

<sup>2</sup> Bei der traditionellen Technik wird Urushi (Japanlack) mit verschiedenen Materialien vermischt und dadurch der Kleber für jedes Objekt händisch hergestellt. Für die Moderne Technik wird regulärer Porzellankleber herangezogen

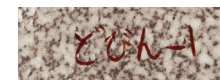


**Titel / Title:** DOBIN-I  
どびん-I

**Art. Nr. / No:** Ko62

**Kollektion / Collection:** takara 宝

**Signatur / Signature<sup>1</sup>:**



**Abmessungen / Measurements:** H 100 cm Ø 120 cm  
Fassungsvermögen ca. 500 ml

**Material:** Porzellan | porcelain

**Technik / Technique<sup>2</sup>:** Traditionell | traditional

**Finish:** 23,75 Karat Rosenoble-Gold |  
23,75 Carat Rosenoble Gold

**Jahr / Year:** 2021

**Herkunft / Origin:** Bruchware gespendet von JAPANWELT

<sup>1</sup> The object is signed at the bottom with urushi (japanese lacquer).

<sup>2</sup> In the traditional technique, urushi (Japanese lacquer) is mixed with various materials to create the glue for each object by hand. For the modern technique, regular porcelain glue is used.



**Titel / Title:** SHUN·KI  
しゅん-き

**Art. Nr. / No:** Ko63

**Kollektion / Collection:** takara 宝

**Signatur / Signature<sup>1</sup>:**



**Abmessungen / Measurements:** H 45 cm Ø 125 cm

**Material:** Porzellan | porcelain

**Technik / Technique<sup>2</sup>:** Traditionell | traditional

**Finish:** 23,75 Karat Rosenoble-Gold |  
23,75 Carat Rosenoble Gold

**Jahr / Year:** 2021

**Herkunft / Origin:** Bruchware gespendet von JAPANWELT

<sup>1</sup> Das Objekt wurde mit Urushi auf der Unterseite signiert.

<sup>2</sup> Bei der traditionellen Technik wird Urushi (Japanlack) mit verschiedenen Materialien vermischt und dadurch der Kleber für jedes Objekt händisch hergestellt. Für die Moderne Technik wird regulärer Porzellankleber herangezogen

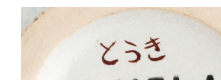


**Titel / Title:** Schale TÖKI  
とうき

**Art. Nr. / No:** Ko68

**Kollektion / Collection:** takara 宝

**Signatur / Signature<sup>1</sup>:**



**Abmessungen / Measurements:** -

**Material:** Porzellan | porcelain

**Technik / Technique<sup>2</sup>:** Traditionell | traditional

**Finish:** 23,75 Karat Rosenoble-Gold |  
23,75 Carat Rosenoble Gold

**Jahr / Year:** 2021

**Herkunft / Origin:** Bruchware gespendet von JAPANWELT

<sup>1</sup> The object is signed at the bottom with urushi (japanese lacquer).

<sup>2</sup> In the traditional technique, urushi (japanese lacquer) is mixed with various materials to create the glue for each object by hand. For the modern technique, regular porcelain glue is used.

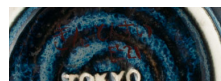


**Titel / Title:** KIN·TONSUI  
きん-とんすい

**Art. Nr. / No:** Ko67

**Kollektion / Collection:** takara 宝

**Signatur / Signature<sup>1</sup>:**



**Abmessungen / Measurements:** H 49 cm Ø 130 cm

**Material:** Porzellan | porcelain

**Technik / Technique<sup>2</sup>:** Traditionell | traditional

**Finish:** 23,75 Karat Rosenoble-Gold |  
23,75 Carat Rosenoble Gold

**Jahr / Year:** 2021

**Herkunft / Origin:** Bruchware gespendet von JAPANWELT

<sup>1</sup> Das Objekt wurde mit Urushi auf der Unterseite signiert.

<sup>2</sup> Bei der traditionellen Technik wird Urushi (Japanlack) mit verschiedenen Materialien vermischt und dadurch der Kleber für jedes Objekt händisch hergestellt. Für die Moderne Technik wird regulärer Porzellankleber herangezogen



**Titel / Title:** GIN·TONSUI  
ぎん-とんすい

**Art. Nr. / No:** Ko77

**Kollektion / Collection:** takara 宝

**Signatur / Signature<sup>1</sup>:**



**Abmessungen / Measurements:** H 49 cm Ø 130 cm

**Material:** Porzellan | porcelain

**Technik / Technique<sup>2</sup>:** Traditionell | traditional

**Finish:** Silber | silver

**Jahr / Year:** 2021

**Herkunft / Origin:** Bruchware gespendet von JAPANWELT

<sup>1</sup> The object is signed at the bottom with urushi (japanese lacquer).

<sup>2</sup> In the traditional technique, urushi (japanese lacquer) is mixed with various materials to create the glue for each object by hand. For the modern technique, regular porcelain glue is used.

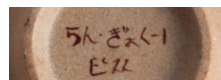


**Titel / Title:** RAN·GYOKU-I  
らんぎよく-I

**Art. Nr. / No:** Ko86

**Kollektion / Collection:** takara 宝

**Signatur / Signature<sup>1</sup>:**



**Abmessungen / Measurements:** H 10 cm, Ø 5,5 cm

**Material:** Keramik | ceramics

**Technik / Technique<sup>2</sup>:** Traditionell | traditional

**Finish:** Weißgold | white gold

**Jahr / Year:** 2021

**Herkunft / Origin:** Bruchware gespendet von JAPANWELT

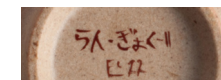


**Titel / Title:** RAN·GYOKU-II  
らんぎよく-II

**Art. Nr. / No:** Ko87

**Kollektion / Collection:** takara 宝

**Signatur / Signature<sup>1</sup>:**



**Abmessungen / Measurements:** H 10 cm, Ø 5,5 cm

**Material:** Keramik | ceramics

**Technik / Technique<sup>2</sup>:** Traditionell | traditional

**Finish:** Weißgold | white gold

**Jahr / Year:** 2021

**Herkunft / Origin:** Bruchware gespendet von JAPANWELT

<sup>1</sup> Das Objekt wurde mit Urushi auf der Unterseite signiert.

<sup>2</sup> Bei der traditionellen Technik wird Urushi (Japanlack) mit verschiedenen Materialien vermischt und dadurch der Kleber für jedes Objekt händisch hergestellt. Für die Moderne Technik wird regulärer Porzellankleber herangezogen

<sup>1</sup> The object is signed at the bottom with urushi (japanese lacquer).

<sup>2</sup> In the traditional technique, urushi (japanese lacquer) is mixed with various materials to create the glue for each object by hand. For the modern technique, regular porcelain glue is used.

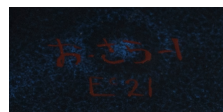


**Titel / Title:** O·SARA-I  
お-さら-I

**Art. Nr. / No:** K072

**Kollektion / Collection:** takara 宝

**Signatur / Signature<sup>1</sup>:**



**Abmessungen / Measurements:** H 9,5 cm, Ø 21 cm

**Material:** Porzellan | porcelain

**Technik / Technique<sup>2</sup>:** Traditionell | traditional

**Finish:** 23,75 Karat Rosenoble-Gold |  
23,75 Carat Rosenoble Gold

**Jahr / Year:** 2021

**Herkunft / Origin:** Bruchware gespendet von JAPANWELT

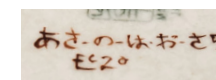


**Titel / Title:** ASA·NO·HA·O·SARA  
あさ-の-は-お-さら

**Art. Nr. / No:** K073

**Kollektion / Collection:** takara 宝

**Signatur / Signature<sup>1</sup>:**



**Abmessungen / Measurements:** H 9,5 cm, Ø 21 cm

**Material:** Porzellan | porcelain

**Technik / Technique<sup>2</sup>:** Traditionell | traditional

**Finish:** 23,75 Karat Rosenoble-Gold |  
23,75 Carat Rosenoble Gold

**Jahr / Year:** 2021

**Herkunft / Origin:** Bruchware gespendet von JAPANWELT

<sup>1</sup> Das Objekt wurde mit Urushi auf der Unterseite signiert.

<sup>2</sup> Bei der traditionellen Technik wird Urushi (Japanlack) mit verschiedenen Materialien vermischt und dadurch der Kleber für jedes Objekt händisch hergestellt. Für die Moderne Technik wird regulärer Porzellankleber herangezogen

<sup>1</sup> The object is signed at the bottom with urushi (japanese lacquer).

<sup>2</sup> In the traditional technique, urushi (japanese lacquer) is mixed with various materials to create the glue for each object by hand. For the modern technique, regular porcelain glue is used.



**Titel / Title:** SHINRYOKU  
しんりよく

**Art. Nr. / No:** Ko79

**Kollektion / Collection:** takara 宝

**Signatur / Signature<sup>1</sup>:**

**Abmessungen / Measurements:** H 10 cm, Ø 21,5 cm

**Material:** Porzellan | porcelain

**Technik / Technique<sup>2</sup>:** Traditionell | traditional

**Finish:** 23,75 Karat Rosenoble-Gold |  
23,75 Carat Rosenoble Gold

**Jahr / Year:** 2021

**Herkunft / Origin:** Bruchware gespendet von JAPANWELT

<sup>1</sup> Das Objekt wurde mit Urushi auf der Unterseite signiert.

<sup>2</sup> Bei der traditionellen Technik wird Urushi (Japanlack) mit verschiedenen Materialien vermischt und dadurch der Kleber für jedes Objekt händisch hergestellt. Für die Moderne Technik wird regulärer Porzellankleber herangezogen



**Titel / Title:** ARA-HAKE  
あら-はけ

**Art. Nr. / No:** Ko80

**Kollektion / Collection:** takara 宝

**Signatur / Signature<sup>1</sup>:**



**Abmessungen / Measurements:** H 9,5 cm, Ø 21 cm

**Material:** Porzellan | porcelain

**Technik / Technique<sup>2</sup>:** Traditionell | traditional

**Finish:** 23,75 Karat Rosenoble-Gold |  
23,75 Carat Rosenoble Gold

**Jahr / Year:** 2021

**Herkunft / Origin:** Bruchware gespendet von JAPANWELT

<sup>1</sup> The object is signed at the bottom with urushi (japanese lacquer).

<sup>2</sup> In the traditional technique, urushi (japanese lacquer) is mixed with various materials to create the glue for each object by hand. For the modern technique, regular porcelain glue is used.

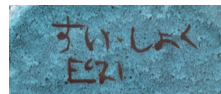


**Titel / Title:** SUI·SHOKU  
すい-しょく

**Art. Nr. / No:** Ko81

**Kollektion / Collection:** takara 宝

**Signatur / Signature<sup>1</sup>:**



**Abmessungen / Measurements:** H: 69 cm, Ø 86 cm

**Material:** Porzellan | porcelain

**Technik / Technique<sup>2</sup>:** Traditionell | traditional

**Finish:** 23,75 Karat Rosenoble-Gold |  
23,75 Carat Rosenoble Gold

**Jahr / Year:** 2021

**Herkunft / Origin:** Bruchware gespendet von JAPANWELT



**Titel / Title:** SEI·YA  
せい-や

**Art. Nr. / No:** Ko84

**Kollektion / Collection:** takara 宝

**Signatur / Signature<sup>1</sup>:**



**Abmessungen / Measurements:** H 8 cm, Ø 21 cm

**Material:** Porzellan | porcelain

**Technik / Technique<sup>2</sup>:** Traditionell | traditional

**Finish:** 23,75 Karat Rosenoble-Gold |  
23,75 Carat Rosenoble Gold

**Jahr / Year:** 2021

**Herkunft / Origin:** Fundstück, Manufaktur unbekannt

<sup>1</sup> Das Objekt wurde mit Urushi auf der Unterseite signiert.

<sup>2</sup> Bei der traditionellen Technik wird Urushi (Japanlack) mit verschiedenen Materialien vermischt und dadurch der Kleber für jedes Objekt händisch hergestellt. Für die Moderne Technik wird regulärer Porzellankleber herangezogen

<sup>1</sup> The object is signed at the bottom with urushi (japanese lacquer).

<sup>2</sup> In the traditional technique, urushi (Japanese lacquer) is mixed with various materials to create the glue for each object by hand. For the modern technique, regular porcelain glue is used.



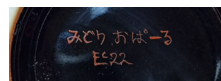


**Titel / Title:** MIDORI OPĀRU  
みどり おぱーる

**Art. Nr. / No:** Ko85

**Kollektion / Collection:** takara 宝

**Signatur / Signature<sup>1</sup>:**



**Abmessungen / Measurements:** H 8,5 cm, Ø 17,5 cm

**Material:** Porzellan | porcelain

**Technik / Technique<sup>2</sup>:** Traditionell | traditional

**Finish:** Weißgold | white gold

**Jahr / Year:** 2021

**Herkunft / Origin:** Bruchware gespendet von JAPANWELT

<sup>1</sup> Das Objekt wurde mit Urushi auf der Unterseite signiert.

<sup>2</sup> Bei der traditionellen Technik wird Urushi (Japanlack) mit verschiedenen Materialien vermischt und dadurch der Kleber für jedes Objekt händisch hergestellt. Für die Moderne Technik wird regulärer Porzellankleber herangezogen



**Titel / Title:** AI OPĀRU  
あい おぱーる

**Art. Nr. / No:** Ko91

**Kollektion / Collection:** takara 宝

**Signatur / Signature<sup>1</sup>:**



**Abmessungen / Measurements:** H 8,5 cm, Ø 17,5 cm

**Material:** Porzellan | porcelain

**Technik / Technique<sup>2</sup>:** Traditionell | traditional

**Finish:** 23,75 Karat Rosenoble-Gold |  
23,75 Carat Rosenoble Gold

**Jahr / Year:** 2024

**Herkunft / Origin:** Bruchware gespendet von JAPANWELT

<sup>1</sup> The object is signed at the bottom with urushi (japanese lacquer).

<sup>2</sup> In the traditional technique, urushi (japanese lacquer) is mixed with various materials to create the glue for each object by hand. For the modern technique, regular porcelain glue is used.



**Titel / Title:** MIRUKU·SASHI 3  
みるく-さし III

**Art. Nr. / No:** Ko88

**Kollektion / Collection:** takara 宝

**Signatur / Signature<sup>1</sup>:**



**Abmessungen / Measurements:** H 8,5 cm, Ø 9 cm

**Material:** Keramik | Ceramics

**Technik / Technique<sup>2</sup>:** Traditionell | traditional

**Finish:** 23,75 Karat Rosenoble-Gold |  
23,75 Carat Rosenoble Gold

**Jahr / Year:** 2023

**Herkunft / Origin:** Baker Bros. LTD. England

<sup>1</sup> Das Objekt wurde mit Urushi auf der Unterseite signiert.

<sup>2</sup> Bei der traditionellen Technik wird Urushi (Japanlack) mit verschiedenen Materialien vermischt und dadurch der Kleber für jedes Objekt händisch hergestellt. Für die Moderne Technik wird regulärer Porzellankleber herangezogen



**Titel / Title:** SŌBI  
そうび

**Art. Nr. / No:** Kogo

**Kollektion / Collection:** takara 宝

**Signatur / Signature<sup>1</sup>:**



**Abmessungen / Measurements:** Tasse / Cup H 6 cm, Ø 8,5 cm  
Untertasse / Saucer Ø 13 cm

**Material:** Porzellan | porcelain

**Technik / Technique<sup>2</sup>:** Traditionell | traditional

**Finish:** 23,75 Karat Rosenoble-Gold |  
23,75 Carat Rosenoble Gold

**Jahr / Year:** 2023

**Herkunft / Origin:** China, unbekannte Manufaktur

<sup>1</sup> The object is signed at the bottom with urushi (japanese lacquer).

<sup>2</sup> In the traditional technique, urushi (japanese lacquer) is mixed with various materials to create the glue for each object by hand. For the modern technique, regular porcelain glue is used.

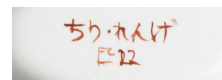


**Titel / Title:** CHIRI·RENGE  
ちり-れんげ

**Art. Nr. / No:** K092

**Kollektion / Collection:** takara 宝

**Signatur / Signature<sup>1</sup>:**



**Abmessungen / Measurements:** L 14 cm, Ø 4,5 cm

**Material:** Porzellan | porcelain

**Technik / Technique<sup>2</sup>:** Traditionell | traditional

**Finish:** Weißgold | white gold

**Jahr / Year:** 2022

**Herkunft / Origin:** Bruchware gespendet von JAPANWELT

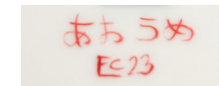


**Titel / Title:** AO UME  
あおうめ

**Art. Nr. / No:** K106

**Kollektion / Collection:** takara 宝

**Signatur / Signature<sup>1</sup>:**



**Abmessungen / Measurements:** Ø 25 cm

**Material:** Porzellan | porcelain

**Technik / Technique<sup>2</sup>:** Modern | modern

**Finish:** Bronze | brass

**Jahr / Year:** 2023

**Herkunft / Origin:** Bruchware gespendet von JAPANWELT

<sup>1</sup> Das Objekt wurde mit Urushi auf der Unterseite signiert.

<sup>2</sup> Bei der traditionellen Technik wird Urushi (Japanlack) mit verschiedenen Materialien vermischt und dadurch der Kleber für jedes Objekt händisch hergestellt. Für die Moderne Technik wird regulärer Porzellankleber herangezogen

<sup>1</sup> The object is signed at the bottom with urushi (japanese lacquer).

<sup>2</sup> In the traditional technique, urushi (Japanese lacquer) is mixed with various materials to create the glue for each object by hand. For the modern technique, regular porcelain glue is used.



**Titel / Title:** KIKKŌ  
きっこう

**Art. Nr. / No:** K107

**Kollektion / Collection:** takara 宝

**Signatur / Signature<sup>1</sup>:**



**Abmessungen / Measurements:** L 12,5 cm, B 20,5 cm, H 2 cm

**Material:** Porzellan | porcelain

**Technik / Technique<sup>2</sup>:** Modern | modern

**Finish:** Bronze | brass

**Jahr / Year:** 2023

**Herkunft / Origin:** Bruchware gespendet von JAPANWELT

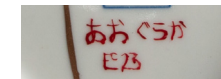


**Titel / Title:** AO GŪKA  
あおぐうか

**Art. Nr. / No:** K108

**Kollektion / Collection:** takara 宝

**Signatur / Signature<sup>1</sup>:**



**Abmessungen / Measurements:** Ø 21 cm, H 97,8 cm

**Material:** Porzellan | porcelain

**Technik / Technique<sup>2</sup>:** Modern | modern

**Finish:** Bronze | brass

**Jahr / Year:** 2023

**Herkunft / Origin:** Bruchware gespendet von JAPANWELT

<sup>1</sup> Das Objekt wurde mit Urushi auf der Unterseite signiert.

<sup>2</sup> Bei der traditionellen Technik wird Urushi (Japanlack) mit verschiedenen Materialien vermischt und dadurch der Kleber für jedes Objekt händisch hergestellt. Für die Moderne Technik wird regulärer Porzellankleber herangezogen

<sup>1</sup> The object is signed at the bottom with urushi (japanese lacquer).

<sup>2</sup> In the traditional technique, urushi (japanese lacquer) is mixed with various materials to create the glue for each object by hand. For the modern technique, regular porcelain glue is used.



**Titel / Title:** SHIROSUMI  
しろすみ

**Art. Nr. / No:** K109

**Kollektion / Collection:** takara 宝

**Signatur / Signature<sup>1</sup>:**



**Abmessungen / Measurements:** H 8 cm, Ø 24 cm

**Material:** Porzellan | porcelain

**Technik / Technique<sup>2</sup>:** Traditionell | traditional

**Finish:** 23,75 Karat Rosenoble-Gold |  
23,75 Carat Rosenoble Gold

**Jahr / Year:** 2023

**Herkunft / Origin:** Bruchware gespendet von JAPANWELT

<sup>1</sup> Das Objekt wurde mit Urushi auf der Unterseite signiert.

<sup>2</sup> Bei der traditionellen Technik wird Urushi (Japanlack) mit verschiedenen Materialien vermischt und dadurch der Kleber für jedes Objekt händisch hergestellt. Für die Moderne Technik wird regulärer Porzellankleber herangezogen



**Titel / Title:** HARU NO HANA  
はるのはな

**Art. Nr. / No:** K110

**Kollektion / Collection:** takara 宝

**Signatur / Signature<sup>1</sup>:**



**Abmessungen / Measurements:** H 6,5 cm, Ø 21,5 cm

**Material:** Keramik | Ceramics

**Technik / Technique<sup>2</sup>:** Traditionell | traditional

**Finish:** 23,75 Karat Rosenoble-Gold |  
23,75 Carat Rosenoble Gold

**Jahr / Year:** 2023

**Herkunft / Origin:** J@G Meakin, England

<sup>1</sup> The object is signed at the bottom with urushi (japanese lacquer).

<sup>2</sup> In the traditional technique, urushi (japanese lacquer) is mixed with various materials to create the glue for each object by hand. For the modern technique, regular porcelain glue is used.



**Titel / Title:** YOHANNA  
よはんな

**Art. Nr. / No:** K111

**Kollektion / Collection:** takara 宝

**Signatur / Signature<sup>1</sup>:**



**Abmessungen / Measurements:** H 4,5 cm, Ø 22,5 cm

**Material:** Porzellan | porcelain

**Technik / Technique<sup>2</sup>:** Traditionell | traditional

**Finish:** 23,75 Karat Rosenoble-Gold |  
23,75 Carat Rosenoble Gold

**Jahr / Year:** 2023

**Herkunft / Origin:** Hutschenreuther

<sup>1</sup> Das Objekt wurde mit Urushi auf der Unterseite signiert.

<sup>2</sup> Bei der traditionellen Technik wird Urushi (Japanlack) mit verschiedenen Materialien vermischt und dadurch der Kleber für jedes Objekt händisch hergestellt. Für die Moderne Technik wird regulärer Porzellankleber herangezogen

<sup>1</sup> The object is signed at the bottom with urushi (japanese lacquer).

<sup>2</sup> In the traditional technique, urushi (Japanese lacquer) is mixed with various materials to create the glue for each object by hand. For the modern technique, regular porcelain glue is used.



Art. No	Name	Kollektion Collection	Veredelung Finish	Preis (Brutto) Price (incl. VAT)
Ko31	Tasse GIN·PAI ぎん-ぱい	takara 宝	Weißgold   white gold	verkauft
Ko19	Schale WAN-I わん-I	takara 宝	Bronze   brass	verkauft
Ko21	Tasse HAI-I はい-I	takara 宝	Bronze   brass	€ 490,00
Ko20	Schale WAN-II わん-II	takara 宝	Bronze   brass	€ 150,00
Ko48	Schale KUMO·NO·SU-I くも-の-す-I	takara 宝	Silber   silver	verkauft
Ko49	Schale KUMO·NO·SU-II くも-の-す-II	takara 宝	Silber   silver	€ 300,00
Ko44	Teller HARŌ はろう	takara 宝	Bronze   brass	€ 250,00
Ko45	Teller AKIZU あきず	takara 宝	Bronze   brass	€ 360,00
Ko39	Teller KEIKAN けいかん	takara 宝	Bronze   brass	in Arbeit
Ko58	Kleine Vase CHŪSA·NA·GAKU ちいさ-な-がく	takara 宝	23,75 K Echtgold   23,75 C gold	€ 290,00
Ko59	Tasse KUJAKU-I くじゃく-I	takara 宝	23,75 K Echtgold   23,75 C gold	€ 360,00
Ko60	Teller KUJAKU-II くじゃく-II	takara 宝	23,75 K Echtgold   23,75 C gold	€ 410,00
Ko61	Teekanne KYŪSU-I きゅうす-I	takara 宝	23,75 K Echtgold   23,75 C gold	€ 180,00
Ko62	Teekanne DOBIN-I どびん-I	takara 宝	23,75 K Echtgold   23,75 C gold	€ 80,00
Ko63	Schale SHUN·KI しゅん-き	takara 宝	23,75 K Echtgold   23,75 C gold	€ 180,00
Ko64	Teeschale SENCHA·JAWAN-I せんちゃ-ぢゃわん-I	takara 宝	23,75 K Echtgold   23,75 C gold	verkauft
Ko65	Teeschale SENCHA·JAWAN-I せんちゃ-ぢゃわん-II	takara 宝	23,75 K Echtgold   23,75 C gold	verkauft
Ko66	Teeschale SENCHA·JAWAN-I せんちゃ-ぢゃわん-III	takara 宝	23,75 K Echtgold   23,75 C gold	verkauft
Ko67	Schale KIN·TONSUI きん-とんすい	takara 宝	23,75 K Echtgold   23,75 C gold	€ 280,00
Ko77	Schale GIN·TONSUI ぎん-とんすい	takara 宝	Silber   silver	€ 310,00
Ko68	Schale TŌKI とうき	takara 宝	23,75 K Echtgold   23,75 C gold	verkauft
Ko69	Schälchen CHOKU-II ちよく-II	takara 宝	23,75 K Echtgold   23,75 C gold	€ 280,00
Ko70	Schälchen CHOKU-III ちよく-III	takara 宝	23,75 K Echtgold   23,75 C gold	€ 180,00
Ko71	Schälchen CHOKU-IV ちよく-IV	takara 宝	Bronze   brass	verkauft
<b>Ko72</b>	Schale O·SARA-I” お-さら-I	takara 宝	23,75 K Echtgold   23,75 C gold	€ 340,00
<b>Ko73</b>	Schale ASA·NO·HA·O·SARA あさ-の-は-お-さら	takara 宝	23,75 K Echtgold   23,75 C gold	€ 420,00



Art. No	Name	Kollektion Collection	Veredelung Finish	Preis (Brutto) Price (incl. VAT)
K056	Teller HANA はな	takara 宝	Silbereffekt   silver effect	€ 420,00
K079	Schale SHINRYOKU しんりょく	takara 宝	23,75 K Echtgold   23,75 C gold	verkauft
K080	Schale ARA·HAKE あら-はけ	takara 宝	23,75 K Echtgold   23,75 C gold	€ 250,00
K081	Tasse SUI·SHOKU すい-しょく	takara 宝	23,75 K Echtgold   23,75 C gold	€ 500,00
K084	Schale SEI·YA せい-や	takara 宝	23,75 K Echtgold   23,75 C gold	verkauft
K085	Schale MIDORI OPĀRU みどり おぱーる	takara 宝	<b>Weißgold   white gold</b>	€ 285,00
K091	Schale AI OPĀRU あい おぱーる	takara 宝	Bronze   brass	€ 305,00
K086	Tasse RAN·GYOKU 1 らん-ぎょく I	takara 宝	<b>Weißgold   white gold</b>	€ 550,00
K087	Tasse RAN·GYOKU 2 らん-ぎょく II	takara 宝	<b>Weißgold   white gold</b>	€ 320,00
K088	Milchkännchen MIRUKU·SASHI 3 みるく-さし III	takara 宝	23,75 K Echtgold   23,75 C gold	€ 180,00
K090	Tasse SŌBI そうび	takara 宝	23,75 K Echtgold   23,75 C gold	€ 180,00
K092	Löffel CHIRI·RENGE ちり-れんげ	takara 宝	<b>Weißgold   white gold</b>	€ 150,00
K106	Teller AO UME - あお うめ	takara 宝	Bronze   brass	€ 270,00
K107	Servierplatte KIKKŌ きっこう	takara 宝	Bronze   brass	€ 420,00
K108	Schale AO GŪKA あお ぐうか	takara 宝	Bronze   brass	€ 320,00
K109	Schale SHIROSUMI しろすみ	takara 宝	23,75 K Echtgold   23,75 C gold	€ 300,00
K110	Schale HARU NO HANA はるのはな	takara 宝	23,75 K Echtgold   23,75 C gold	€ 300,00
K111	Teller YOHANNA よはんな	takara 宝	23,75 K Echtgold   23,75 C gold	€ 320,00