

宝

TAKARA

Die Kollektion „takara 宝“ (jap. 1. Schatz, Kostbarkeit; 2. Juwel, Kleinod, etw. Wertvolles und 3. Reichtum, Gut, Besitz) versammelt Scherben, die mir zufallen - von Freunden und Bekannten, über Berliner Keramik-künstler oder Fundstücke auf meinem Lebensweg.

The collection „takara 宝“ (jap. 1. treasure, preciousness; 2. jewel, jewel, treasure, sth. valuable and 3. wealth, good, possession) collects shards that fall to me - from friends and acquaintances, via Berlin ceramic artists or found objects.

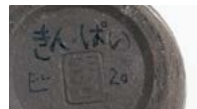


Titel / Title: **GIN·PAI**
ぎん・ぱい

Art. Nr. / No: K031

Kollektion / Collection: takara 宝

Signatur / Signature¹:



Abmessungen / Measurements: -

Material: Keramik | Ceramics

Technik / Technique²: Traditionell | traditional

Finish: Weißgold | white gold

Jahr / Year: 2020

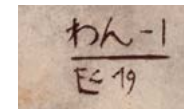


Titel / Title: **WAN-I**
わん-い

Art. Nr. / No: K019

Kollektion / Collection: takara 宝

Signatur / Signature¹:



Abmessungen / Measurements: -

Material: Keramik | Ceramics

Technik / Technique²: Traditionell | traditional

Finish: Bronze | brass

Jahr / Year: 2019

¹ Das Objekt wurde mit Urushi auf der Unterseite signiert.

¹ The object is signed at the bottom with urushi (japanese lacquer).

² Bei der traditionellen Technik wird Urushi (Japanlack) mit verschiedenen Materialien vermischt und dadurch der Kleber für jedes Objekt händisch hergestellt. Für die Moderne Technik wird regulärer Porzellankleber herangezogen

² In the traditional technique, urushi (Japanese lacquer) is mixed with various materials to create the glue for each object by hand. For the modern technique, regular porcelain glue is used.

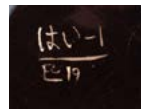


Titel / Title: **HAI-I**
はい-I

Art. Nr. / No: K021

Kollektion / Collection: takara 宝

Signatur / Signature¹:



Abmessungen / Measurements: -

Material: Keramik | Ceramics

Technik / Technique²: Traditionell | traditional

Finish: Bronze | brass

Jahr / Year: 13.11.2019

Titel / Title: **WAN-II**
わん-II

Art. Nr. / No: K020

Kollektion / Collection: takara 宝

Signatur / Signature¹:



Abmessungen / Measurements: -

Material: Keramik | Ceramics

Technik / Technique²: Traditionell | traditional

Finish: Bronze | brass

Jahr / Year: 13.11.2019

¹ Das Objekt wurde mit Urushi auf der Unterseite signiert.

¹ The object is signed at the bottom with urushi (japanese lacquer).

² Bei der traditionellen Technik wird Urushi (Japanlack) mit verschiedenen Materialien vermischt und dadurch der Kleber für jedes Objekt händisch hergestellt. Für die Moderne Technik wird regulärer Porzellankleber herangezogen

² In the traditional technique, urushi (Japanese lacquer) is mixed with various materials to create the glue for each object by hand. For the modern technique, regular porcelain glue is used.



Titel / Title: **KUMO·NO·SU-I**
くものす-I

Art. Nr. / No: **K048**

Kollektion / Collection: **takara 宝**

Signatur / Signature¹:



Abmessungen / Measurements: -

Material: **Keramik | Ceramics**

Technik / Technique²: **Traditionell | traditional**

Finish: **Silber | silver**

Jahr / Year: **2020**

Titel / Title: **KUMO·NO·SU-II**
くものす-II

Art. Nr. / No: **K049**

Kollektion / Collection: **takara 宝**

Signatur / Signature¹:



Abmessungen / Measurements: -

Material: **Keramik | Ceramics**

Technik / Technique²: **Traditionell | traditional**

Finish: **Silber | silver**

Jahr / Year: **2020**

¹ Das Objekt wurde mit Urushi auf der Unterseite signiert.

¹ The object is signed at the bottom with urushi (japanese lacquer).

² Bei der traditionellen Technik wird Urushi (Japanlack) mit verschiedenen Materialien vermischt und dadurch der Kleber für jedes Objekt händisch hergestellt. Für die Moderne Technik wird regulärer Porzellankleber herangezogen

² In the traditional technique, urushi (Japanese lacquer) is mixed with various materials to create the glue for each object by hand. For the modern technique, regular porcelain glue is used.

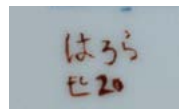


Titel / Title: **HARO**
はろう

Art. Nr. / No: **K044**

Kollektion / Collection: **takara 宝**

Signatur / Signature²:



Abmessungen / Measurements: **Ø 215 mm**

Material: **Porzellan | Porcelain**

Technik / Technique²: **Modern | modern**

Finish: **Bronze | brass**

Jahr / Year: **2020**

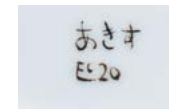


Titel / Title: **AKIZU**
あきず

Art. Nr. / No: **K045**

Kollektion / Collection: **takara 宝**

Signatur / Signature¹:



Abmessungen / Measurements: **Ø 215 mm**

Material: **Porzellan | porcelain**

Technik / Technique²: **Modern | modern**

Finish: **Bronze | brass**

Jahr / Year: **2020**

¹ Das Objekt wurde mit Urushi auf der Unterseite signiert.

¹ The object is signed at the bottom with urushi (japanese laquer).

² Bei der traditionellen Technik wird Urushi (Japanlack) mit verschiedenen Materialien vermischt und dadurch der Kleber für jedes Objekt händisch hergestellt. Für die Moderne Technik wird regulärer Porzellankleber herangezogen

² In the traditional technique, urushi (Japanese lacquer) is mixed with various materials to create the glue for each object by hand. For the modern technique, regular porcelain glue is used.



Titel / Title: **CHISA·NA·GAKU**
ちいさ・な・がく

Art. Nr. / No: **K058**

Kollektion / Collection: **takara 宝**

Signatur / Signature¹:



Abmessungen / Measurements: **H 90 mm, Ø 45 mm**

Material: **Keramik | ceramics**

Technik / Technique²: **Traditionell | traditional**

Finish: **23,75 Karat Rosenoble-Gold |
23,75 Carat Rosenoble Gold**

Jahr / Year: **2021**



Titel / Title: **HANA**
はな

Art. Nr. / No: **K056**

Kollektion / Collection: **takara 宝**

Signatur / Signature¹:



Abmessungen / Measurements: **-**

Material: **Porzellan | porcelain**

Technik / Technique²: **Modern | modern**

Finish: **Silbereffekt | silver effect**

Jahr / Year: **2020**

Original: **Villeroy & Boch**

¹ Das Objekt wurde mit Urushi auf der Unterseite signiert.

¹ The object is signed at the bottom with urushi (japanese laquer).

² Bei der traditionellen Technik wird Urushi (Japanlack) mit verschiedenen Materialien vermischt und dadurch der Kleber für jedes Objekt händisch hergestellt. Für die Moderne Technik wird regulärer Porzellankleber herangezogen

² In the traditional technique, urushi (Japanese lacquer) is mixed with various materials to create the glue for each object by hand. For the modern technique, regular porcelain glue is used.

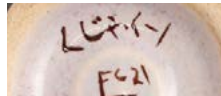


Titel / Title: **KUJAKU-I**
くじゃく-I

Art. Nr. / No: **K059**

Kollektion / Collection: **takara 宝**

Signatur / Signature¹:



Abmessungen / Measurements: H 60 mm Ø 82 mm (Tasse)
Ø 136 mm (Untertasse)

Material: Keramik | ceramics

Technik / Technique²: Traditionell | traditional

Finish: 23,75 Karat Rosenoble-Gold |
23,75 Carat Rosenoble Gold

Jahr / Year: **2021**

Titel / Title: **KUJAKU-II**
くじゃく-II

Art. Nr. / No: **K060**

Kollektion / Collection: **takara 宝**

Signatur / Signature¹:



Abmessungen / Measurements: Ø 136 mm

Material: Keramik | Ceramics

Technik / Technique²: Traditionell | traditional

Finish: 23,75 Karat Rosenoble-Gold |
23,75 Carat Rosenoble Gold

Jahr / Year: **2021**

¹ Das Objekt wurde mit Urushi auf der Unterseite signiert.

¹ The object is signed at the bottom with urushi (japanese lacquer).

² Bei der traditionellen Technik wird Urushi (Japanlack) mit verschiedenen Materialien vermischt und dadurch der Kleber für jedes Objekt händisch hergestellt. Für die Moderne Technik wird regulärer Porzellankleber herangezogen

² In the traditional technique, urushi (Japanese lacquer) is mixed with various materials to create the glue for each object by hand. For the modern technique, regular porcelain glue is used.



Titel / Title: **CHOKU-II**
ちよく-II

Art. Nr. / No: K069

Kollektion / Collection: takara 宝

Signatur / Signature¹:



Abmessungen / Measurements: H 20 mm Ø 92 mm

Material: Porzellan | porcelain

Technik / Technique²: Traditionell | traditional

Finish: 23,75 Karat Rosenoble-Gold |
23,75 Carat Rosenoble Gold

Jahr / Year: 2021



Titel / Title: **CHOKU-III**
ちよく-III

Art. Nr. / No: K070

Kollektion / Collection: takara 宝

Signatur / Signature¹:

Abmessungen / Measurements: H 20 mm Ø 92 mm

Material: Porzellan | porcelain

Technik / Technique²: Traditionell | traditional

Finish: 23,75 Karat Rosenoble-Gold |
23,75 Carat Rosenoble Gold

Jahr / Year: 2021

¹ Das Objekt wurde mit Urushi auf der Unterseite signiert.
¹ The object is signed at the bottom with urushi (japanese lacquer).

² Bei der traditionellen Technik wird Urushi (Japanlack) mit verschiedenen Materialien vermischt und dadurch der Kleber für jedes Objekt händisch hergestellt. Für die Moderne Technik wird regulärer Porzellankleber herangezogen

² In the traditional technique, urushi (Japanese lacquer) is mixed with various materials to create the glue for each object by hand. For the modern technique, regular porcelain glue is used.



Titel / Title: **CHOKU-IV**
ちよく-IV

Art. Nr. / No: **K071**

Kollektion / Collection: **takara 宝**

Signatur / Signature¹:

Abmessungen / Measurements: -

Material: **Porzellan | porcelain**

Technik / Technique²: **Traditionell | traditional**

Finish: **Bronze | brass**

Jahr / Year: **2021**

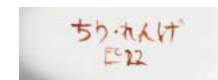


Titel / Title: **CHOKU-V**
ちよく-V

Art. Nr. / No: **K083**

Kollektion / Collection: **takara 宝**

Signatur / Signature¹:



Abmessungen / Measurements: **H 1,8 cm Ø 8,5 cm**

Material: **Porzellan | porcelain**

Technik / Technique²: **Traditionell | traditional**

Finish: **23,75 Karat Rosenoble-Gold |
23,75 Carat Rosenoble Gold**

Jahr / Year: **2022**

¹ Das Objekt wurde mit Urushi auf der Unterseite signiert.

¹ The object is signed at the bottom with urushi (japanese lacquer).

² Bei der traditionellen Technik wird Urushi (Japanlack) mit verschiedenen Materialien vermischt und dadurch der Kleber für jedes Objekt händisch hergestellt. Für die Moderne Technik wird regulärer Porzellankleber herangezogen

² In the traditional technique, urushi (Japanese lacquer) is mixed with various materials to create the glue for each object by hand. For the modern technique, regular porcelain glue is used.

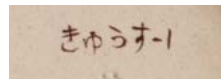


Titel / Title: **KYŪSU-I**
きゅうす-I

Art. Nr. / No: K061

Kollektion / Collection: takara 宝

Signatur / Signature¹:



Abmessungen / Measurements: H 100 mm Ø 120 mm
Fassungsvermögen 400 ml

Material: Porzellan | porcelain

Technik / Technique²: Traditionell | traditional

Finish: 23,75 Karat Rosenoble-Gold |
23,75 Carat Rosenoble Gold

Jahr / Year: 2021

Titel / Title: **DOBIN-I**
どびん-I

Art. Nr. / No: K062

Kollektion / Collection: takara 宝

Signatur / Signature¹:



Abmessungen / Measurements: H 100 mm Ø 120 mm
Fassungsvermögen ca. 500 ml

Material: Porzellan | porcelain

Technik / Technique²: Traditionell | traditional

Finish: 23,75 Karat Rosenoble-Gold |
23,75 Carat Rosenoble Gold

Jahr / Year: 2021

¹ Das Objekt wurde mit Urushi auf der Unterseite signiert.
¹ The object is signed at the bottom with urushi (japanese lacquer).

² Bei der traditionellen Technik wird Urushi (Japanlack) mit verschiedenen Materialien vermischt und dadurch der Kleber für jedes Objekt händisch hergestellt. Für die Moderne Technik wird regulärer Porzellankleber herangezogen

² In the traditional technique, urushi (Japanese lacquer) is mixed with various materials to create the glue for each object by hand. For the modern technique, regular porcelain glue is used.

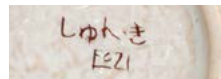


Titel / Title: **SHUN·KI**
しゅん-き

Art. Nr. / No: K063

Kollektion / Collection: takara 宝

Signatur / Signature¹:



Abmessungen / Measurements: H 45 mm Ø 125 mm

Material: Porzellan | porcelain

Technik / Technique²: Traditionell | traditional

Finish: 23,75 Karat Rosenoble-Gold |
23,75 Carat Rosenoble Gold

Jahr / Year: 2021



Titel / Title: **Schale TŌKI**
とうき

Art. Nr. / No: K068

Kollektion / Collection: takara 宝

Signatur / Signature¹:



Abmessungen / Measurements: -

Material: Porzellan | porcelain

Technik / Technique²: Traditionell | traditional

Finish: 23,75 Karat Rosenoble-Gold |
23,75 Carat Rosenoble Gold

Jahr / Year: 2021

¹ Das Objekt wurde mit Urushi auf der Unterseite signiert.

¹ The object is signed at the bottom with urushi (japanese lacquer).

² Bei der traditionellen Technik wird Urushi (Japanlack) mit verschiedenen Materialien vermischt und dadurch der Kleber für jedes Objekt händisch hergestellt. Für die Moderne Technik wird regulärer Porzellankleber herangezogen

² In the traditional technique, urushi (Japanese lacquer) is mixed with various materials to create the glue for each object by hand. For the modern technique, regular porcelain glue is used.

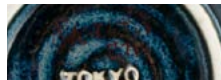


Titel / Title: **KIN·TONSUI**
 きん-とんすい

Art. Nr. / No: K067

Kollektion / Collection: takara 宝

Signatur / Signature¹:



Abmessungen / Measurements: H 49 mm Ø 130 mm

Material: Porzellan | porcelain

Technik / Technique²: Traditionell | traditional

Finish: 23,75 Karat Rosenoble-Gold |
 23,75 Carat Rosenoble Gold

Jahr / Year: 2021



Titel / Title: **GIN·TONSUI**
 ぎん-とんすい

Art. Nr. / No: K077

Kollektion / Collection: takara 宝

Signatur / Signature¹:



Abmessungen / Measurements: H 49 mm Ø 130 mm

Material: Porzellan | porcelain

Technik / Technique²: Traditionell | traditional

Finish: Silber | silver

Jahr / Year: 2021

¹ Das Objekt wurde mit Urushi auf der Unterseite signiert.
¹ The object is signed at the bottom with urushi (japanese lacquer).

² Bei der traditionellen Technik wird Urushi (Japanlack) mit verschiedenen Materialien vermischt und dadurch der Kleber für jedes Objekt händisch hergestellt. Für die Moderne Technik wird regulärer Porzellankleber herangezogen

² In the traditional technique, urushi (Japanese lacquer) is mixed with various materials to create the glue for each object by hand. For the modern technique, regular porcelain glue is used.

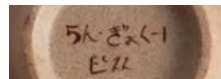


Titel / Title: **RAN·GYOKU-I**
らんぎよく-I

Art. Nr. / No: K086

Kollektion / Collection: takara 宝

Signatur / Signature¹:



Abmessungen / Measurements: H 10 cm, Ø 5,5 cm

Material: Keramik | ceramics

Technik / Technique²: Traditionell | traditional

Finish: Weißgold | white gold

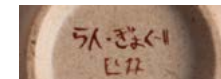
Jahr / Year: 2021

Titel / Title: **RAN·GYOKU-II**
らんぎよく-II

Art. Nr. / No: K087

Kollektion / Collection: takara 宝

Signatur / Signature¹:



Abmessungen / Measurements: H 10 cm, Ø 5,5 cm

Material: Keramik | ceramics

Technik / Technique²: Traditionell | traditional

Finish: Weißgold | white gold

Jahr / Year: 2021

¹ Das Objekt wurde mit Urushi auf der Unterseite signiert.

¹ The object is signed at the bottom with urushi (japanese lacquer).

² Bei der traditionellen Technik wird Urushi (Japanlack) mit verschiedenen Materialien vermischt und dadurch der Kleber für jedes Objekt händisch hergestellt. Für die Moderne Technik wird regulärer Porzellankleber herangezogen

² In the traditional technique, urushi (Japanese lacquer) is mixed with various materials to create the glue for each object by hand. For the modern technique, regular porcelain glue is used.



Titel / Title: O·SARA-I
お-さら-I

Art. Nr. / No: K072

Kollektion / Collection: takara 宝

Signatur / Signature¹:



Abmessungen / Measurements: H 9,5 cm, Ø 21 cm

Material: Porzellan | porcelain

Technik / Technique²: Traditionell | traditional

Finish: 23,75 Karat Rosenoble-Gold |
23,75 Carat Rosenoble Gold

Jahr / Year: 2021

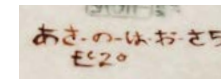


Titel / Title: ASA·NO·HA·O·SARA
あさ-の-は-お-さら

Art. Nr. / No: K073

Kollektion / Collection: takara 宝

Signatur / Signature¹:



Abmessungen / Measurements: H 9,5 cm, Ø 21 cm

Material: Porzellan | porcelain

Technik / Technique²: Traditionell | traditional

Finish: 23,75 Karat Rosenoble-Gold |
23,75 Carat Rosenoble Gold

Jahr / Year: 2020

¹ Das Objekt wurde mit Urushi auf der Unterseite signiert.
¹ The object is signed at the bottom with urushi (japanese lacquer).

² Bei der traditionellen Technik wird Urushi (Japanlack) mit verschiedenen Materialien vermischt und dadurch der Kleber für jedes Objekt händisch hergestellt. Für die Moderne Technik wird regulärer Porzellankleber herangezogen

² In the traditional technique, urushi (Japanese lacquer) is mixed with various materials to create the glue for each object by hand. For the modern technique, regular porcelain glue is used.



Titel / Title: **SHINRYOKU**
しんりよく

Art. Nr. / No: K079

Kollektion / Collection: takara 宝

Signatur / Signature¹:

Abmessungen / Measurements: H 10 cm, Ø 21,5 cm

Material: Porzellan | porcelain

Technik / Technique²: Traditionell | traditional

Finish: 23,75 Karat Rosenoble-Gold |
23,75 Carat Rosenoble Gold

Jahr / Year: 2020



Titel / Title: **ARA·HAKE**
あら-はけ

Art. Nr. / No: K080

Kollektion / Collection: takara 宝

Signatur / Signature¹:

Abmessungen / Measurements: H 9,5 cm, Ø 21 cm

Material: Porzellan | porcelain

Technik / Technique²: Traditionell | traditional

Finish: 23,75 Karat Rosenoble-Gold |
23,75 Carat Rosenoble Gold

Jahr / Year: 2020

¹ Das Objekt wurde mit Urushi auf der Unterseite signiert.
¹ The object is signed at the bottom with urushi (japanese lacquer).

² Bei der traditionellen Technik wird Urushi (Japanlack) mit verschiedenen Materialien vermischt und dadurch der Kleber für jedes Objekt händisch hergestellt. Für die Moderne Technik wird regulärer Porzellankleber herangezogen

² In the traditional technique, urushi (Japanese lacquer) is mixed with various materials to create the glue for each object by hand. For the modern technique, regular porcelain glue is used.

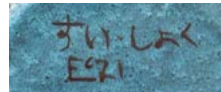


Titel / Title: **SUI·SHOKU**
すい-しょく

Art. Nr. / No: K081

Kollektion / Collection: takara 宝

Signatur / Signature¹:



Abmessungen / Measurements: H: 69 mm, Ø 86 mm

Material: Porzellan | porcelain

Technik / Technique²: Traditionell | traditional

Finish: 23,75 Karat Rosenoble-Gold |
23,75 Carat Rosenoble Gold

Jahr / Year: 2021

Titel / Title: **SEI·YA**
せい-や

Art. Nr. / No: K084

Kollektion / Collection: takara 宝

Signatur / Signature¹:



Abmessungen / Measurements: -

Material: Porzellan | porcelain

Technik / Technique²: Traditionell | traditional

Finish: 23,75 Karat Rosenoble-Gold |
23,75 Carat Rosenoble Gold

Jahr / Year: 2021

¹ Das Objekt wurde mit Urushi auf der Unterseite signiert.
¹ The object is signed at the bottom with urushi (japanese lacquer).

² Bei der traditionellen Technik wird Urushi (Japanlack) mit verschiedenen Materialien vermischt und dadurch der Kleber für jedes Objekt händisch hergestellt. Für die Moderne Technik wird regulärer Porzellankleber herangezogen

² In the traditional technique, urushi (Japanese lacquer) is mixed with various materials to create the glue for each object by hand. For the modern technique, regular porcelain glue is used.



Titel / Title: **MIDORI OPĀRU**
みどり おぱーる

Art. Nr. / No: K085

Kollektion / Collection: takara 宝

Signatur / Signature¹:

Abmessungen / Measurements: H mm, Ø mm

Material: Porzellan | porcelain

Technik / Technique²: Traditionell | traditional

Finish: Weißgold | white gold

Jahr / Year: 2021

Titel / Title: **AI OPĀRU**
あい おぱーる

Art. Nr. / No: K091

Kollektion / Collection: takara 宝

Signatur / Signature¹:

Abmessungen / Measurements: H mm, Ø mm

Material: Porzellan | porcelain

Technik / Technique²: Traditionell | traditional

Finish: 23,75 Karat Rosenoble-Gold |
23,75 Carat Rosenoble Gold

Jahr / Year: 2023

¹ Das Objekt wurde mit Urushi auf der Unterseite signiert.
¹ The object is signed at the bottom with urushi (japanese lacquer).

² Bei der traditionellen Technik wird Urushi (Japanlack) mit verschiedenen Materialien vermischt und dadurch der Kleber für jedes Objekt händisch hergestellt. Für die Moderne Technik wird regulärer Porzellankleber herangezogen

² In the traditional technique, urushi (Japanese lacquer) is mixed with various materials to create the glue for each object by hand. For the modern technique, regular porcelain glue is used.



Titel / Title: **MIRUKU·SASHI 3**
みるく-さし III

Art. Nr. / No: K088

Kollektion / Collection: takara 宝

Signatur / Signature¹:



Abmessungen / Measurements: H mm, Ø mm

Material: Keramik | Ceramics

Technik / Technique²: Traditionell | traditional

Finish: 23,75 Karat Rosenoble-Gold |
23,75 Carat Rosenoble Gold

Jahr / Year: 2022



Titel / Title: **SŌBI**
そうび

Art. Nr. / No: K090

Kollektion / Collection: takara 宝

Signatur / Signature¹:



Abmessungen / Measurements: H mm, Ø mm

Material: Porzellan | porcelain

Technik / Technique²: Traditionell | traditional

Finish: 23,75 Karat Rosenoble-Gold |
23,75 Carat Rosenoble Gold

Jahr / Year: 2022

¹ Das Objekt wurde mit Urushi auf der Unterseite signiert.
¹ The object is signed at the bottom with urushi (japanese laquer).

² Bei der traditionellen Technik wird Urushi (Japanlack) mit verschiedenen Materialien vermischt und dadurch der Kleber für jedes Objekt händisch hergestellt. Für die Moderne Technik wird regulärer Porzellankleber herangezogen

² In the traditional technique, urushi (Japanese lacquer) is mixed with various materials to create the glue for each object by hand. For the modern technique, regular porcelain glue is used.

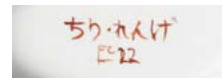


Titel / Title: **CHIRI·RENGE**
ちり-れんげ

Art. Nr. / No: **K092**

Kollektion / Collection: **takara 宝**

Signatur / Signature¹:



Abmessungen / Measurements: **H mm, Ø mm**

Material: **Porzellan | porcelain**

Technik / Technique²: **Traditionell | traditional**

Finish: **Weißgold | white gold**

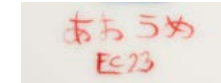
Jahr / Year: **2022**

Titel / Title: **AO UME**
あお ume

Art. Nr. / No: **K106**

Kollektion / Collection: **takara 宝**

Signatur / Signature¹:



Abmessungen / Measurements: **Ø 25 cm**

Material: **Porzellan | porcelain**

Technik / Technique²: **Modern | modern**

Finish:

Jahr / Year: **2023**

¹ Das Objekt wurde mit Urushi auf der Unterseite signiert.
¹ The object is signed at the bottom with urushi (japanese lacquer).

² Bei der traditionellen Technik wird Urushi (Japanlack) mit verschiedenen Materialien vermischt und dadurch der Kleber für jedes Objekt händisch hergestellt. Für die Moderne Technik wird regulärer Porzellankleber herangezogen

² In the traditional technique, urushi (Japanese lacquer) is mixed with various materials to create the glue for each object by hand. For the modern technique, regular porcelain glue is used.



Titel / Title: **KIKKŌ**
きっこう

Art. Nr. / No: **K107**

Kollektion / Collection: **takara 宝**

Signatur / Signature¹:



Abmessungen / Measurements: L 12,5 cm, B 20,5 cm, H 2 cm

Material: Porzellan | porcelain

Technik / Technique²: Modern | modern

Finish: Bronze | brass

Jahr / Year: 2023

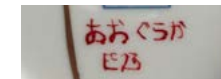


Titel / Title: **AO GŪKA**
あおぐうか

Art. Nr. / No: **K108**

Kollektion / Collection: **takara 宝**

Signatur / Signature¹:



Abmessungen / Measurements: Ø 21 cm, H 97,8 cm

Material: Porzellan | porcelain

Technik / Technique²: Modern | modern

Finish: Bronze | brass

Jahr / Year: 2023

¹ Das Objekt wurde mit Urushi auf der Unterseite signiert.

¹ The object is signed at the bottom with urushi (japanese lacquer).

² Bei der traditionellen Technik wird Urushi (Japanlack) mit verschiedenen Materialien vermischt und dadurch der Kleber für jedes Objekt händisch hergestellt. Für die Moderne Technik wird regulärer Porzellankleber herangezogen

² In the traditional technique, urushi (Japanese lacquer) is mixed with various materials to create the glue for each object by hand. For the modern technique, regular porcelain glue is used.



Titel / Title: **SHIROSUMI**
しろすみ

Art. Nr. / No: **K109**

Kollektion / Collection: **takara 宝**

Signatur / Signature¹:



Abmessungen / Measurements: **H 8 cm, Ø 24 cm**

Material: **Porzellan | porcelain**

Technik / Technique²: **Traditionell | traditional**

Finish: **23,75 Karat Rosenoble-Gold |
23,75 Carat Rosenoble Gold**

Jahr / Year: **2023**

Titel / Title: **HARU NO HANA**
はるのはな

Art. Nr. / No: **K110**

Kollektion / Collection: **takara 宝**

Signatur / Signature¹:



Abmessungen / Measurements: **H mm, Ø mm**

Material: **Keramik | Ceramics**

Technik / Technique²: **Traditionell | traditional**

Finish: **23,75 Karat Rosenoble-Gold |
23,75 Carat Rosenoble Gold**

Jahr / Year: **2023**

¹ Das Objekt wurde mit Urushi auf der Unterseite signiert.
¹ The object is signed at the bottom with urushi (japanese laquer).

² Bei der traditionellen Technik wird Urushi (Japanlack) mit verschiedenen Materialien vermischt und dadurch der Kleber für jedes Objekt händisch hergestellt. Für die Moderne Technik wird regulärer Porzellankleber herangezogen

² In the traditional technique, urushi (Japanese lacquer) is mixed with various materials to create the glue for each object by hand. For the modern technique, regular porcelain glue is used.

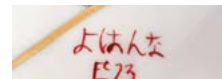


Titel / Title: **YOHANNA**
よはんな

Art. Nr. / No: **K111**

Kollektion / Collection: **takara 宝**

Signatur / Signature¹:



Abmessungen / Measurements: **H mm, Ø mm**

Material: **Porzellan | porcelain**

Technik / Technique²: **Traditionell | traditional**

Finish: **23,75 Karat Rosenoble-Gold |
23,75 Carat Rosenoble Gold**

Jahr / Year: **2023**

¹ Das Objekt wurde mit Urushi auf der Unterseite signiert.

¹ The object is signed at the bottom with urushi (japanese lacquer).

² Bei der traditionellen Technik wird Urushi (Japanlack) mit verschiedenen Materialien vermischt und dadurch der Kleber für jedes Objekt händisch hergestellt. Für die Moderne Technik wird regulärer Porzellankleber herangezogen

² In the traditional technique, urushi (Japanese lacquer) is mixed with various materials to create the glue for each object by hand. For the modern technique, regular porcelain glue is used.

Art. No	Name	Kollektion Collection	Veredelung Finish	Preis (Brutto) Price (incl. VAT)
K031	Tasse GIN·PAI ぎん-ぱい	takara 宝	Weißgold white gold	verkauft
K019	Schale WAN-I わん-I	takara 宝	Bronze brass	verkauft
K021	Tasse HAI-I はい-I	takara 宝	Bronze brass	€ 490,00
K020	Schale WAN-II わん-II	takara 宝	Bronze brass	€ 150,00
K048	Schale KUMO·NO·SU-I くも-の-す-I	takara 宝	Silber silver	verkauft
K049	Schale KUMO·NO·SU-II くも-の-す-II	takara 宝	Silber silver	€ 300,00
K044	Teller HARŌ はろう	takara 宝	Bronze brass	€ 250,00
K045	Teller AKIZU あきず	takara 宝	Bronze brass	€ 360,00
K039	Teller KEIKAN けいかん	takara 宝	Bronze brass	<i>in Arbeit</i>
K058	Kleine Vase CHĪSA·NA·GAKU ちいさ-な-がく	takara 宝	23,75 K Echtgold 23,75 C gold	€ 290,00
K059	Tasse KUJAKU-I くじゃく-I	takara 宝	23,75 K Echtgold 23,75 C gold	€ 360,00
K060	Teller KUJAKU-II くじゃく-II	takara 宝	23,75 K Echtgold 23,75 C gold	€ 410,00
K061	Teekanne KYŪSU-I きゅうす-I	takara 宝	23,75 K Echtgold 23,75 C gold	€ 180,00
K062	Teekanne DOBIN-I どびん-I	takara 宝	23,75 K Echtgold 23,75 C gold	€ 80,00
K063	Schale SHUN·KI しゅん-き	takara 宝	23,75 K Echtgold 23,75 C gold	€ 180,00
K064	Teeschale SENCHA-JAWAN-I せんちゃ-ぢゃわん-I	takara 宝	23,75 K Echtgold 23,75 C gold	verkauft
K065	Teeschale SENCHA-JAWAN-I せんちゃ-ぢゃわん-II	takara 宝	23,75 K Echtgold 23,75 C gold	verkauft
K066	Teeschale SENCHA-JAWAN-I せんちゃ-ぢゃわん-III	takara 宝	23,75 K Echtgold 23,75 C gold	verkauft
K067	Schale KIN·TONSUI きん-とんすい	takara 宝	23,75 K Echtgold 23,75 C gold	€ 280,00
K077	Schale GIN·TONSUI ぎん-とんすい	takara 宝	Silber silver	€ 310,00
K068	Schale TŌKI とうき	takara 宝	23,75 K Echtgold 23,75 C gold	verkauft
K069	Schälchen CHOKU-II ちよく-II	takara 宝	23,75 K Echtgold 23,75 C gold	€ 280,00
K070	Schälchen CHOKU-III ちよく-III	takara 宝	23,75 K Echtgold 23,75 C gold	€ 180,00
K071	Schälchen CHOKU-IV ちよく-IV	takara 宝	Bronze brass	verkauft
K072	Schale O·SARA-I” お-さら-I	takara 宝	23,75 K Echtgold 23,75 C gold	€ 340,00
K073	Schale ASA·NO·HA-O·SARA あさ-の-は-お-さら	takara 宝	23,75 K Echtgold 23,75 C gold	€ 420,00

Art. No	Name	Kollektion Collection	Veredelung Finish	Preis (Brutto) Price (incl. VAT)
K056	Teller HANA はな	takara 宝	Silbereffekt silver effect	€ 420,00
K079	Schale SHINRYOKU しんりよく	takara 宝	23,75 K Echtgold 23,75 C gold	verkauft
K080	Schale ARA·HAKE あら-はけ	takara 宝	23,75 K Echtgold 23,75 C gold	€ 250,00
K081	Tasse SUI·SHOKU すい-しょく	takara 宝	23,75 K Echtgold 23,75 C gold	€ 500,00
K084	Schale SEI·YA せい-や	takara 宝	23,75 K Echtgold 23,75 C gold	€ 320,00
K085	Schale MIDORI OPĀRU みどり おばーる	takara 宝	Weißgold white gold	
K091	Schale AI OPĀRU あい おばーる	takara 宝	23,75 K Echtgold 23,75 C gold	<i>in Arbeit</i>
K086	Tasse RAN·GYOKU 1 らん-ぎよく I	takara 宝	Weißgold white gold	€ 550,00
K087	Tasse RAN·GYOKU 2 らん-ぎよく II	takara 宝	Weißgold white gold	€ 320,00
K088	Milchkännchen MIRUKU·SASHI 3 みるく-さし III	takara 宝	23,75 K Echtgold 23,75 C gold	€ 180,00
K090	Tasse SŌBI そうび	takara 宝	23,75 K Echtgold 23,75 C gold	€ 180,00
K092	Löffel CHIRI·RENGE ちり-れんげ	takara 宝	Weißgold white gold	
K106	Teller AO UME - あお うめ	takara 宝	Bronze brass	€ 270,00
K107	Servierplatte KIKKŌ きっこう	takara 宝	Bronze brass	€ 420,00
K108	Schale AO GŪKA あお ぐうか	takara 宝	Bronze brass	€ 320,00
K109	Schale SHIROSUMI しろすみ	takara 宝	23,75 K Echtgold 23,75 C gold	€ 300,00
K110	Schale HARU NO HANA はるのはな	takara 宝	23,75 K Echtgold 23,75 C gold	€ 300,00
K111	Teller YOHANNA よはんな	takara 宝	23,75 K Echtgold 23,75 C gold	€ 320,00